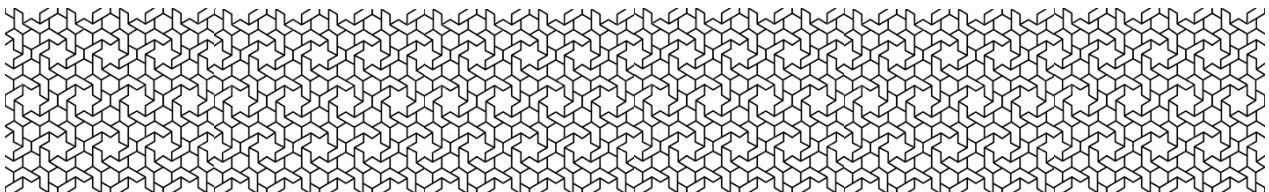


Materials, tècniques i espai constructiu

1.- A l'hora d'estudiar la Mesquita aljama de Còrdova has sabut que Abd al-Rahman I va desmuntar l'antiga església visigòtica de Sant Vicenç màrtir i que aprofità part dels seus materials, juntament amb d'altres romans que pogué localitzar i traslladar a la ciutat.

- a) Quina funció i simbolisme pot tenir l'aprofitament de materials en una arquitectura?
- b) Cerca algun element reaprofitat de la mesquita i omple aquesta taula dient on es troba, descrivint-lo i dibuixant-lo.

Localització	Descripció	Dibuix

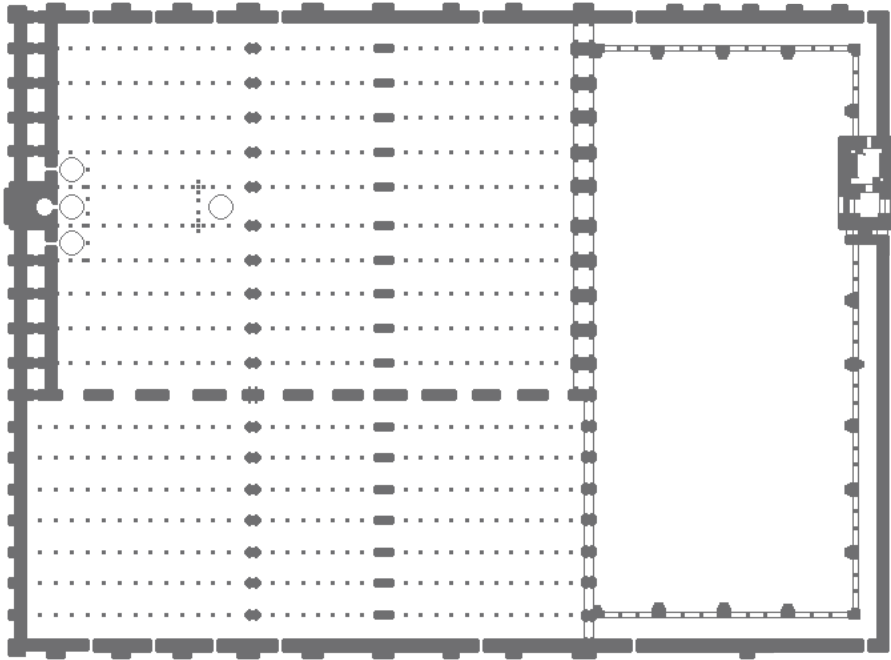


2.- Fes la correspondència entre cadascun dels termes de l'esquerra (que corresponen a les parts d'una mesquita) i la seva descripció correcta.

1.- <i>Minbar</i>	Púlpit destinat al predicador, de fusta o pedra, on l'imam predica els divendres
2.- <i>Sahn</i>	Torre esvelta des d'on el muezí crida a l'oració
3.- <i>Quibla</i>	Mur de tancament que assenyala La Meca
4.- <i>Alminar</i> o <i>minaret</i>	Nínxol ornamentat dins el mur de la <i>quibla</i>
5.- <i>Haram</i>	Sala d'oració, moltes vegades hipòstila
6.- <i>Mihrab</i>	Pati obert des d'on s'accedeix al <i>haram</i> i que té una font d'ablucions

Un cop aconseguides les descripcions, ubica cada part dins el plànol de la Mesquita.

1.- *Minbar*, 2.- *Sabr*, 3.- *Quibla*, 4.- *Alminar* o *minaret*, 5.- *Haram*, 6.- *Mibrab*



3.- S'ha explicat que la mesquita té el mur de la *quibla* desorientat respecte a la resta de mesquites musulmanes, i que la historiografia ha explicat aquesta desorientació mitjançant diverses hipòtesis. Aquí t'exposem algunes. Llegeix-les i debat els pros i contres de cadascuna.



a) Hi ha qui al·ludeix a l'emplaçament sobre el qual es va construir la Mesquita, motiu pel qual la basílica visigòtica de Sant Vicent hauria estat el motiu.



b) Una altra sosté que simplement es tractava una adaptació al pla urbanístic de la ciutat, previ.



c) També s'ha defensat la idea de que es va construir orientant-la cap el riu, doncs el príncep pensava que aquest riu li portava a la seva ciutat d'origen, Damasc.



d) Una altra teoria defensa que la desorientació responia al conflicte entre Omeies i Abàsies, ja que, com s'ha explicat, els primers van haver de fugir de Damasc fins arribar a Còrdova. Per tant, atès que el Califat de Damasc va ser usurpat, com a símbol de protesta, ni el califa ni els seus súbdits tornarien a resar mirant a La Meca.