

1.- El gòtic, inicialment denominat *Opus francigenum*, dominava els gustos europeus, però no va ser fins el segle XVI que va començar a ser conegut amb aquest nom. Gòtic, en realitat és un terme despectiu, relacionat amb els “gots”. Injuriat, doncs, des del Renaixement i rehabilitat pel Romanticisme, el gòtic és un estil polèmic. De fet, es qüestiona la seva perfecció constructiva i si aquest estil va ser, en realitat, una “revolució” o una “evolució” del Romànic.

El lloc “fundacional” del gòtic va ser Saint-Denis, al nord de París, temple que amb les seves aportacions i dubtes, i gràcies a l'impuls del seu promotor, l'abat Suger, va obrir el camí que culminaria en la catedral de Chartres, considerada com el primer gran edifici inequívocament gòtic.

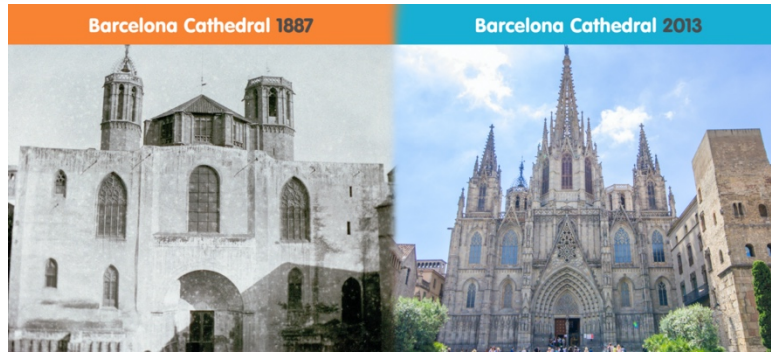
Hem de llegir les paraules de Suger sobre la llum i la experiència mística per entendre aquest estil i el seu context.

“Així quan (delectant-me en la bellesa de la casa de Déu) l'encant i l'esplendor de gemmes multicolors m'ha arrancat d'inquietuds externes, i la sincera meditació m'ha induït a reflexionar sobre les diverses virtuts sagrades, transferint el material a l'immaterial; llavors, em sembla veure'm a mi mateix, per dir-ho així, habitant en alguna estranya regió de l'univers que no existeix totalment ni en el fang de la terra, ni està enterament en la puresa del cel; i així per la gràcia de Déu, puc passar d'aquest món inferior a aquell superior (...) Una cosa, ho confesso, m'ha semblat sempre preeminentment digna, i és que tot objecte costós, tot objecte de gran valor hauria de servir per sobre de tot per a l'administració de la Sagrada Eucaristia (...) Els detractors oposen que un esperit sant, una ànima pura (...) haurien de ser suficients per a aquesta funció sagrada i nosaltres també afirmem explícita i expressament que això és l'essencial (...) Però nosaltres declarem que hem de retre homenatge a més per mitjà dels ornaments exteriors” *Liber de rebus in administratione sua gestis*.

a) Reflexiona sobre aquest fragment i destaca el que creus que és més important en relació a l'arquitectura i l'espai interior.

2.- L'època del gòtic se sustenta en l'expansió demogràfica, la societat urbana, la millora de les tècniques agràries (amb la rotació de cultius), la minva de les epidèmies de pesta significativa, l'augment del volum de la producció i el consegüent augment de la demanda de bens de consum, cosa que incrementa les activitats mercantils i provoca l'anomenada “revolució comercial”. Aquest optimisme i el fervor a Déu, cada vegada més proper i comprensiu, cristal·litza en la construcció d'obres colossals. La catedral és un edifici col·lectiu que requereix ingents quantitats de diners, aspecte que, juntament amb problemes tècnics, mort dels promotors i altres, provoca que determinades catedrals quedin inacabades...

a) Investiga el cas de la catedral de Barcelona (1298-1913) i destaca les dificultats i causes de l'abandó del pla inicial. Busca dades sobre el concurs de l'any 1882 que es va plantejar per trobar el millor disseny per realitzar la façana.



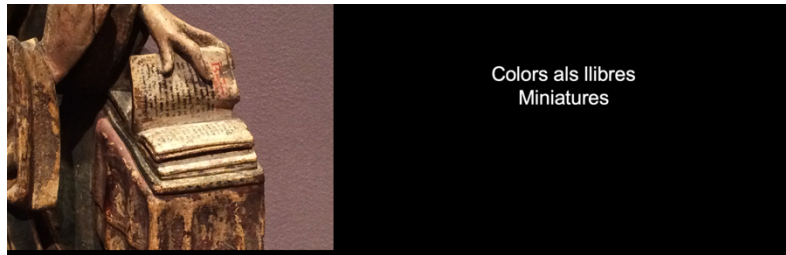
b) Investiga el cas de Milà (1386-1965) i destaca les dificultats. Al 1521 no hi ha projecte de façana, hi ha propostes. Al 1883 es planteja un concurs per la nova façana per tal de derruir la realitzada en temps de Napoleó, es presenten 120 projectes.



c) Investiga el cas de Clermont-Ferrand (1248-1884) i destaca les dificultats i causes de l'abandó del pla inicial.



3.- No es pot entendre el gòtic sense llum, sense colors i sense els mètodes arquitectònics que van fer possible l'elevació dels murs i el "buidatge" amb vitralls.



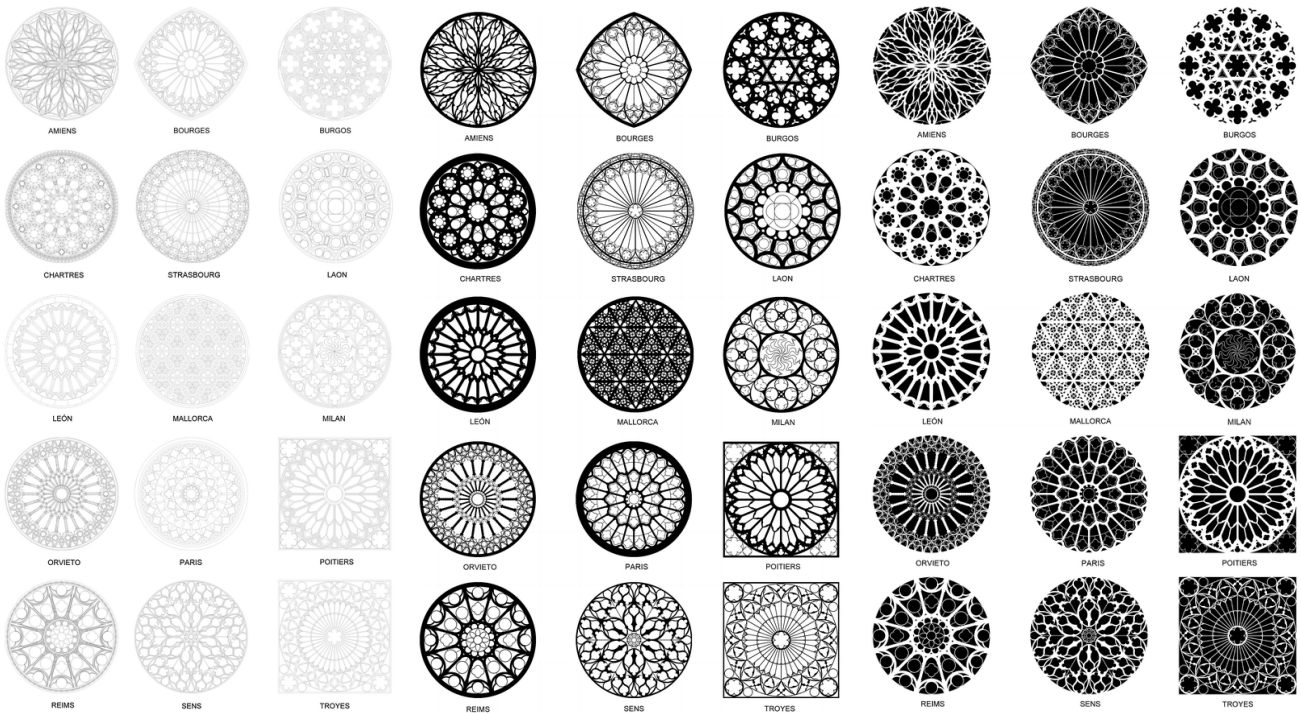
Colors als interiors: catifes i cortinatges...
Colors a les vestimentes



Colors a les esglésies



a) Busca informació sobre catedrals gòtiques que conservin policromia en la seva façana.



15 rosasses.

Esquerra: disseny. Centre: àrea sòlida. Dreta: superfície del vitrall (vidre de colors)

Samper, A., Herrera, B. A “Study of the Roughness of Gothic Rose Windows”, *Nexus Network Journal*, 18 (2016), pp. 397-417.

b) Busca d'aquests 15 exemples els colors coincidents i investiga sobre la presència i simbologia dels colors a la Edat Mitjana. Recomanació: bibliografia de Michel Pastoreau i aquesta web <https://www.ucm.es/capire/gamacolores>.

