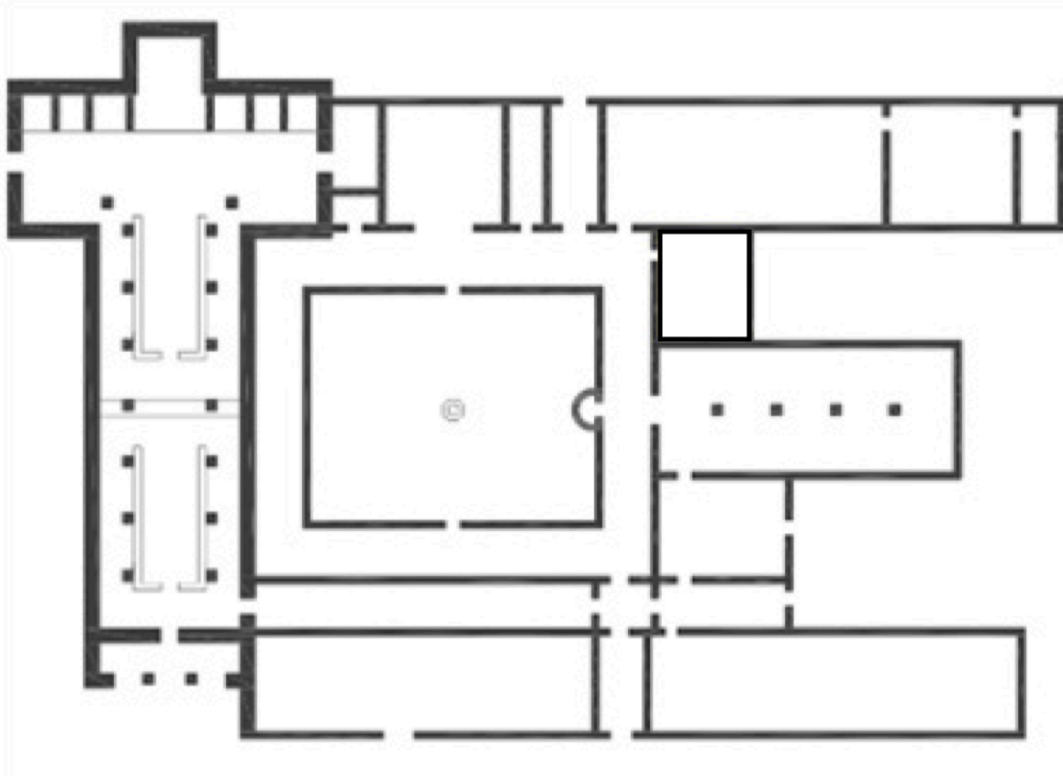


Models, influències i pervivències

1.- La planta d'un cenobi cistercenc es basa en la Regla benedictina que havia definit el prototip arquitectònic de monestir. L'element més important era l'església, encara que el claustre era un espai molt important en ser el distribuïdor de diferents espais destinats a la vida comunitària.

Tot seguit trobaràs les definicions de cada dependència. Col·loca el número corresponent a cadascuna d'elles i tracta d'ubicar-les en aquesta planta tipus:

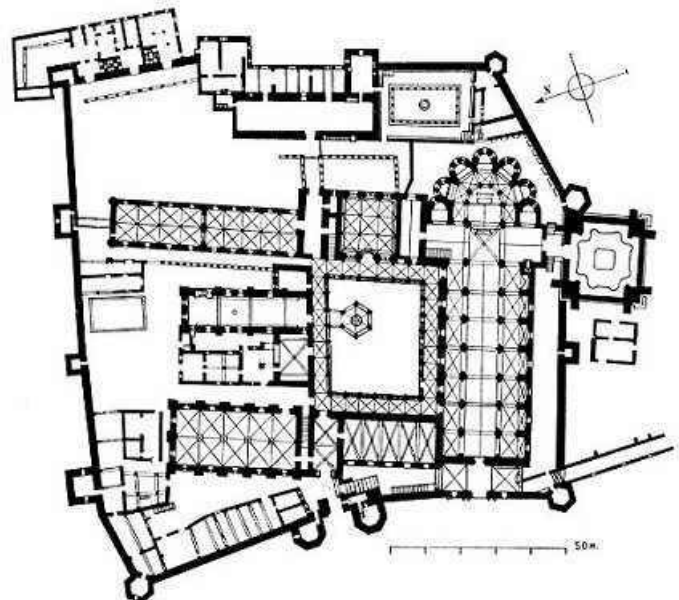
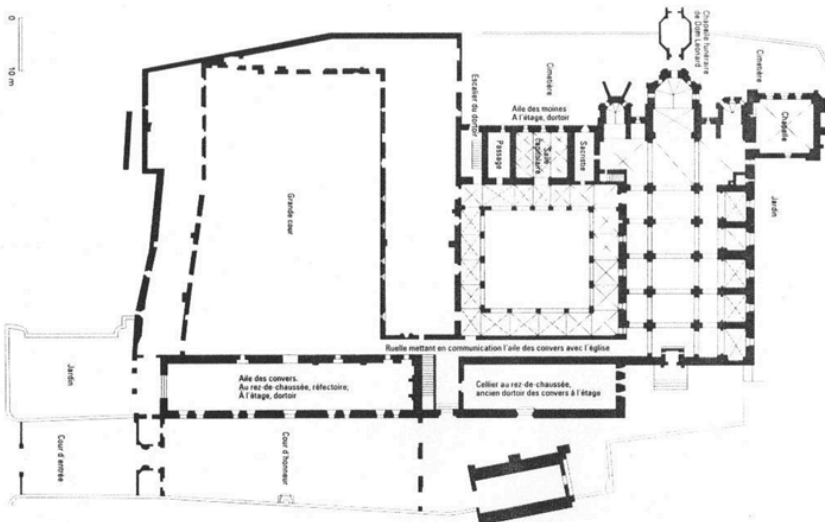


1.- Església; 2.- Claustre; 3.- Sala capitular; 4.- Locutori; 5.- Sala de monjos o *Scriptorium*; 6.- Calefator; 7.- Refetor; 8.- *Lavatorium*; 9.- Dormitori.

| | |
|--|---|
| | Espai normalment quadrangular a partir del qual s'organitzen les diferents dependències monàstiques. Prop de l'entrada de l'església hi ha un <i>armarium</i> , nínxol on es guardaven els llibres de pregària, i sempre està proveït d'una font, o lavabo més o menys monumental, en el pati, davant el refetor. |
| | Sala destinada al treball i desenvolupament intel·lectual dels monjos. Sovint s'anomena escriptori, literalment "lloc per escriure", perquè era on els escribes copiaven els manuscrits. |
| | Gran sala que presenta una façana monumental amb ampla porta sovint flanquejada per grans finestrals per tal que els conversos puguin escoltar des de la |

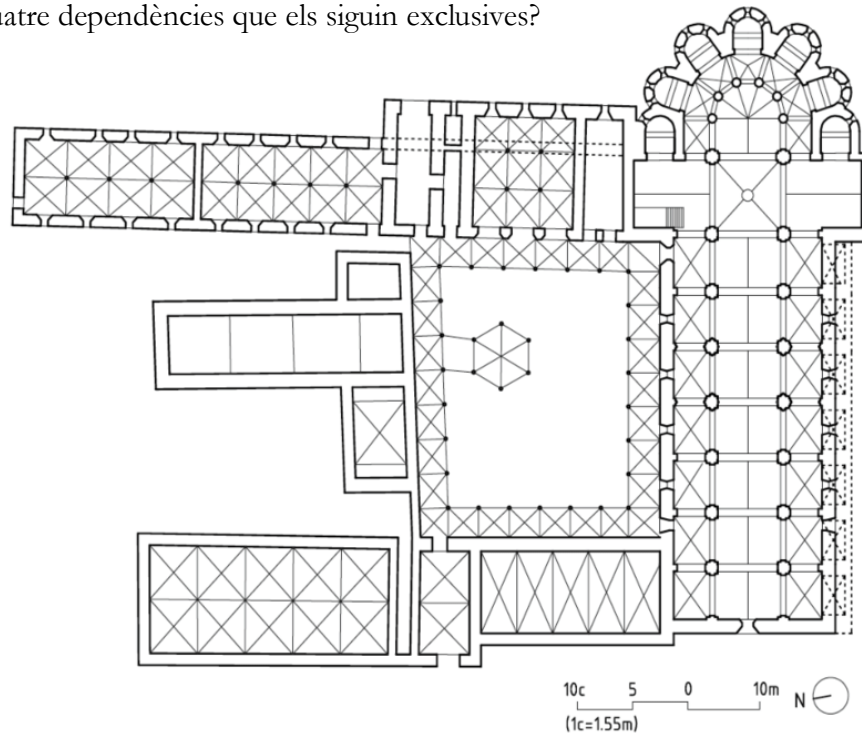
| | |
|--|--|
| | galeria del claustre el que es comenta en el seu interior. En aquesta sala es reuneix la comunitat de monjos amb l'abat, el capítol, per recordar les escriptures de la Regla i parlar sobre els assumptes que afecten el funcionament del monestir. |
| | Espai destinat a menjador, localitzat al costat de la cuina. Generalment té forma rectangular i es troba en la galeria oposada a l'església i, just al seu davant, s'ubica el <i>lavatorium</i> . El silenci és crucial en tots els àpats diaris, així que disposa d'un púlpit per a que el monjo lector llegeixi passatges de la Bíblia mentre la resta de la comunitat s'alimenta. |
| | Lloc de culte, generalment amb capçalera i tres naus, la central amb cors diferenciats destinats als monjos i als conversos. Al transepte de l'Evangeli solia obrir-se la porta cap el cementiri, mentre que al de l'Epístola s'obria la que comunicava directament amb el dormitori dels frares a través de l'escala de <i>maitines</i> (ofici religiós nocturn). |
| | Única sala calent del monestir a l'hivern, normalment destinada als monjos de més avançada edat. Solia ubicar-se prop del locutori i de la sala dels monjos, per aprofitar la seva calor. Normalment estava dotat d'una xemeneia. |
| | Espai on el prior assignava les tasques diàries i on els membres de la comunitat podien parlar entre ells i rebre visites. És una dependència molt rellevant en els monestirs cluniacencs i cistercencs, regits per normatives que exigien el silenci al claustre, al refector i al dormitori. |
| | Sala destinada a dormir, normalment diàfana i de gran dimensions. Sol estar en la planta superior d'una de les galeries del claustre, comunicada per dues escales que condueixen al claustre o a l'església. Sol ser rectangular i, en alguns dels exemples cistercencs dins el territori català, pot estar coberta amb fusta sustentada per arcs diafragmàtics. |
| | Més o menys monumental, font on els monjos acudeixen abans d'entrar al refector per rentar-se les mans. |

2.- Ja s'ha comentat que Poblet té una distribució que va estar notablement condicionada pels accidents del terreny i el rigor del clima de la zona. No obstant això, les seves dependències coincideixen, en la seva ubicació, amb les de l'abadia de Fontfroide. Mira les plantes d'ambdós monestirs i cerca les seves similituds i diferències.



3.- S'ha esmentat que dins una abadia cistercencsa conviuen monjos i, també, germans conversos o llecs. Llegeix l'article de M Teresa López de Guereño "Domus conversorum: los conversos y sus espacios de convivencia en la arquitectura monástica medieval hispana", dins *El monasterio medieval como célula social y espacio de convivencia*, Aguilar de Campoo, 2018 (link: https://www.researchgate.net/publication/324274107_Domus_conversorum_los_conversos_y_sus_espacios_de_convivencia_en_la_arquitectura_monastica_medieval_hispana) i contesta les següents preguntes:

- Saps què son els conversos o els llecs?
- Busca per internet i marca en un color destacat la part que correspon a les seves habitacions en el monestir de Poblet.
- D'aquests espais que has marcat en la planta de Poblet, pots anomenar tres o quatre dependències que els siguin exclusives?



4.- Mira aquestes plantes de Fontfroide, Cîteaux y Clairvaux. Observa-les amb atenció i analitza les similituds i diferències que les seves esglésies presenten respecte a la del monestir de Santa Maria de Poblet.

